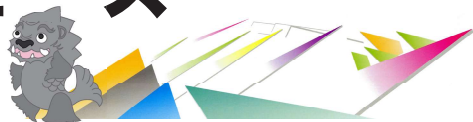


熊本博物館ニュース

2020年1月



企画展

国立科学博物館・コラボミュージアムinくまもと

生命のれきし

—君につながるものがたり—

2019年 12月3日(火)～2020年 1月26日(日)

会場 特別展示室3
休館日 毎週月曜日(月曜祝日の場合は翌日)
年末年始(12月29日～1月3日)

※入場料でご覧いただけます。



この冬、かはくがくまはく にやってくる!

主催 国立科学博物館 熊本博物館

講演会「きみの耳には恐竜がいて?! だから、きみは哺乳類」

ぼくたち/わたしたちの耳には、祖先が旅した進化の歴史をさぐるための大切なカギが存在します。耳に住んでいる恐竜?! いったい、どういうこと?! ? !



講師 木村 由莉氏 (国立科学博物館研究員)
日時 2020年1月11日(土) 15:00～16:30 (開場 14:45)
場所 プラネタリウム室
定員 170名 (当日9時から整理券配布)
※講演会への参加には入場料が必要です。



かはくの化石の先生もやってくる!!

関連イベント 参加費無料 (博物館入場料が必要です)

ミュージアムトーク (展示解説)

学芸員が展示室にて分かりやすく解説します!
日時 2020年1月26日(日) 14:00～(30分程度)
場所 特別展示室3

アロサウルスになってみよう

センサーがきみの動きをとらえて、画面の中の恐竜が動き出す!
2階 多目的スペースにて会期中、毎日実施

子ども科学・ものづくり教室 ※小学3年生以下は保護者同伴で参加してください

【活性炭電池を作ろう】

活性炭などの身近な材料を使って電池を作り、電子オルゴールを鳴らしたりモーターを回したりしてみましょう。

日時 2020年1月18日(土) 13:30～15:30
場所 実験・工作室
対象 小中学生 (小学3年生以下は保護者同伴)
費用 入場料 (熊本市内の小中学生は無料)
申込 教室名・住所・氏名・学年・電話番号を書いて、熊本博物館 HP 申込専用フォームまたは



往復はがきによる応募 (1月10日(金) 締切)
<往復はがきの宛先> 〒860-0007 熊本市中央区古京町 3-2 熊本博物館

プラネタリウムの投映案内

※観覧料の他に入場料が必要です

地球ミュージアム 【一般投映】 12月3日(火)～2020年3月1日(日)

投映スケジュールは日によって異なりますので、博物館ホームページにてご確認ください。

※入場料とは別途、プラネタリウム観覧料が必要です。



字幕付きプラネタリウム

日ごる音声でお伝えしているプラネタリウムの解説に字幕が付きます。聴覚に障がいのある方にもプラネタリウムをお楽しみいただけます。前半は当日夜に見える星空を解説し、後半部分では「地球ミュージアム」を投映します。

※補聴装置(磁気誘導ループ)もご利用いただけますので、対応の補聴器をお持ちの方はご持参ください。

日時: 1月19日(日) ①9時45分～②12時15分～

ミュージアムトーク

学芸員が展示解説を行います(約30分)。開始時刻までに集合場所へお越しください。

①【歴史】

1月12日(日) 14時～
1階エントランス 集合

②【動物】

1月25日(土) 14時～
2階江津湖ジオラマ前 集合

★「くまはく誕生月間」予告★

2月1日は熊本博物館の開館記念日!そこで「くまはく誕生月間」と題して、2月の土・日・祝日は毎日イベントを開催します(一部平日開催)。

詳細は博物館ニュース2月号・市政だより・博物館HP等でお知らせします。ご期待ください。

熊本博物館ニュース 第179号

〒860-0007 熊本県熊本市中央区古京町 3-2

TEL:096-324-3500 FAX:096-351-4257



1月のカレンダー

日	月	火	水	木	金	土
29 休館	30	31 12/29～1/3は休館です	1	2	3	4 1/4より通常開館
5	6 休館	7	8	9	10	11 生命のれきし講演会
12 ミュージアムトーク	13	14 休館	15	16	17	18 子ども科学
19 字幕付きプラネタリウム	20 休館	21	22	23	24	25 ミュージアムトーク
26 ミュージアムトーク 生命のれきし最終日	27 休館	28	29	30	31	