

Ⅱ . 運 営

1 利用状況

平成26年度利用状況

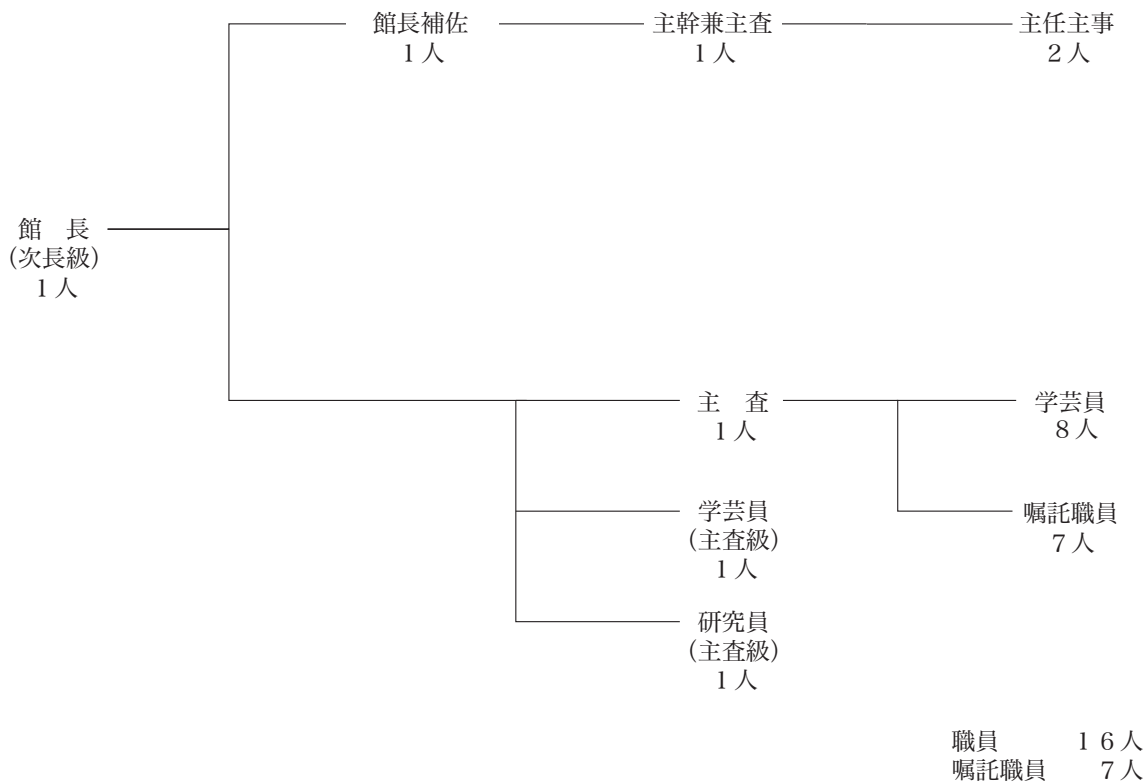
(単位：人)

| 区 分 | | 月 | 4 | 5 | 6 | 7 | 8 | 9 | 10 | 11 | 12 | 1 | 2 | 3 | 計 | |
|-------------|-----------|-----------|-------|-------|-------|-------|-------|-------|-------|-------|-------|-------|-------|-------|--------|--|
| | | 開 館 日 数 | 4 | 27 | 25 | 27 | 27 | 25 | 27 | 26 | 24 | 24 | 24 | 26 | 285 | |
| プラネタリウム観覧者数 | 有 料 観 覧 者 | 個 人 | | | | | | | | | | | | | | |
| | | 大人・高校生 | 811 | 2,077 | 1,547 | 1,800 | 3,846 | 1,715 | 1,004 | 1,169 | 739 | 760 | 708 | 1,516 | 17,692 | |
| | | 中学生以下 | 488 | 1,148 | 964 | 1,481 | 3,310 | 908 | 433 | 651 | 308 | 373 | 345 | 682 | 11,091 | |
| | | 計 | 1,299 | 3,225 | 2,511 | 3,281 | 7,156 | 2,623 | 1,437 | 1,820 | 1,047 | 1,133 | 1,053 | 2,198 | 28,783 | |
| | 団 体 | 大人・高校生 | 0 | 14 | 29 | 141 | 127 | 153 | 144 | 4 | 5 | 0 | 0 | 47 | 664 | |
| | | 中学生以下 | 0 | 122 | 199 | 329 | 195 | 340 | 681 | 483 | 117 | 0 | 127 | 71 | 2,664 | |
| | | 計 | 0 | 136 | 228 | 470 | 322 | 493 | 825 | 487 | 122 | 0 | 127 | 118 | 3,328 | |
| | | 無 料 観 覧 者 | 148 | 1,077 | 2,208 | 1,739 | 610 | 761 | 1,154 | 1,037 | 631 | 1,025 | 650 | 140 | 11,180 | |
| | | 総 観 覧 者 | 1,447 | 4,438 | 4,947 | 5,490 | 8,088 | 3,877 | 3,416 | 3,344 | 1,800 | 2,158 | 1,830 | 2,456 | 43,291 | |

Ⅲ . 資 料

1 運営組織

●熊本博物館 組織図 (平成26年4月1日) ※塚原歴史民俗資料館を含む



2 博物館協議会

(1) 協議会の開催

① 第1回博物館協議会

開催日 9月5日(金)

内 容 (1) 平成26年度事業報告・事業計画
(2) 熊本県松橋収蔵庫説明
(3) 熊本県松橋収蔵庫見学

② 第2回博物館協議会

開催日 3月9日(月)

内 容 (1) 熊本博物館リニューアル説明
(2) プラネタリウム「ユニバース」観覧
(3) 企画展「しってるカイ? くまもとの軟体動物化石展」観覧

③ 第3回博物館協議会

開催日 3月23日(月)

- 内 容 (1) 平成26年度事業報告
 (2) 平成27年度事業計画
 (3) 学校教育支援事業報告

(2) 協議会委員名簿 (平成 26 年度)

(分野別)

| 役 職 | 氏 名 | 職 名 |
|-----|---------|---------------------------|
| 会 長 | 藤 下 光 身 | 東海大学産業工学部教授 (天文学) |
| 副会長 | 阿 部 正 喜 | 東海大学経営学部観光ビジネス学科教授 (博物館学) |
| 委 員 | 紫 垣 正 良 | 近世史研究家 (歴史) |
| ” | 東 すみよ | 熊本市議会教育市民委員会委員長 |
| ” | 池 辺 伸一郎 | 阿蘇火山博物館長 (地質) |
| ” | 岩 崎 竹 彦 | 熊本大学准教授 (博物館学・民俗学) |
| ” | 島 津 義 昭 | 前九州考古学会会長 (考古学) |
| ” | 富 田 紘 一 | 熊本市文化財専門相談員 (歴史) |
| ” | 本 田 光 子 | 九州国立博物館科学課長 (保存科学) |
| ” | 藤 田 まり子 | 熊本市立川尻小学校長 (小学校代表) |
| ” | 吉 田 和 親 | 熊本市立武蔵中学校長 (中学校代表) |
| ” | 阿久根 祐 子 | 熊本市 P T A 協議会常任理事 (保護者) |
| ” | 吉 永 明 彦 | 熊本県企画振興部文化企画課長 |
| ” | 加 島 裕 士 | 市民公募委員 |

3 熊本博物館のあゆみ

(1) 沿革

①旧師団司令部跡時代 昭和26年 (1951) ~昭和35年 (1960)

| | |
|-------------|--|
| 昭和 26 年 3 月 | ● 3月20日、第1回定例市議会に議案として、博物館設置を提出。旧第六師団司令部跡に設置することについて可決 (29日)。 |
| ” 27 年 2 月 | ●市議会にて熊本博物館条例可決 (2日)。第2館 (熊本城宇土櫓) 開館 (4日)。 |
| ” 4 月 | ●文部省より博物館相当施設の指定を受ける (17日)。 |
| ” 6 月 | ●熊本博物館第1館 (旧第六師団司令部跡) 開館 (5日)。第1館は自然科学・人文科学関係、第2館は人文科学の歴史資料を展示。 |
| ” 28 年 11 月 | ●熊本博物館条例制定 (7日)。 |
| ” 30 年 5 月 | ●山野草展始まる。 |
| ” 34 年 10 月 | ●星を見る会始まる (平成5年7月まで、通算401回で中止)。 |
| ” 35 年 9 月 | ●熊本城天守閣落成式。熊本博物館分館として発足 (22日)。 |
| ” 10 月 | ●天皇・皇后両陛下行幸 (22日)。 |
| ” 11 月 | ●熊本博物館本館として、市勧業館 (花畑町7-17) の2階・3階を使用することになり、移転準備及び移転作業 (15~19日)。 |

②勸業館時代 昭和36年(1961)～昭和53年(1978)

| | |
|---------|---|
| 昭和36年2月 | ●熊本博物館本館(花畑町7-17)再開館。本館は人文資料(2階)、自然資料(3階)を展示。分館は郷土資料(1・2階)、考古資料(3階)を展示(1日)。 |
| ” 37年5月 | ●皇太子殿下・美智子妃殿下下行啓(12日)。 |
| ” 40年8月 | ●博物館夏季学校始まる。 |
| ” 41年6月 | ●熊本博物館規則制定(11日)。 |
| ” 44年7月 | ●SPレコードコンサート始まる(6日)。博物館友の会発足(12日)。 |
| ” 48年6月 | ●立田山ヤエクチナシ(国指定天然記念物)調査で再発見(13日)。 |
| ” 49年5月 | ●蒸気機関車9600型式、国鉄(現JR)より譲渡(12日)。 |

③新館建設の経過 昭和47年(1972)～昭和53年(1978)

| | |
|---------|---|
| 昭和47年7月 | ●熊本博物館建設準備委員会、第1回開催(7日)。以後会議を重ねること10回、答申案を総括する。 |
| ” 48年7月 | ●熊本博物館建設準備委員会より、熊本博物館建設に関する答申が市長へ提出される(31日)。 |
| ” 49年4月 | ●黒川紀章建設都市設計事務所に基本設計委託(9日)。 |
| ” 7月 | ●基本構想の決定(11日)。 |
| ” 10月 | ●基本設計の完了(1日)。 |
| ” 51年1月 | ●建築工事起工式(12日)。 |
| ” 52年6月 | ●建築工事完工(19日)。 |
| ” 12月 | ●プラネタリウム設置工事完工(20日)。 |
| ” 53年3月 | ●展示工事完工(20日)。落成式(31日)。 |

④新館(現本館)時代 昭和53年(1978)～

| | |
|----------|---|
| 昭和53年4月 | ●新館開館(1日)。入館者10万人を突破(7月19日)。 |
| ” 54年11月 | ●国際児童年記念のタイムカプセル埋没式(20日)。 |
| ” 56年4月 | ●熊本市全域立体地形模型展示施設の取付け完了(2日)。 |
| ” 11月 | ●熊本城城郭模型を制作し、新市庁舎1階ロビーに展示(3日)。 |
| ” 57年9月 | ●開館30周年記念式典並びに特別展「九州古代のまつり」開催(19日)。 |
| ” 58年7月 | ●特別展「未来の電話とロボット展」開催(7月23日～8月21日)。 |
| ” 61年3月 | ●特別展「宇宙の神秘展」開催(3月1日～30日)。 |
| ” 8月 | ●特別展「のりもの展」開催(8月8日～11日)。 |
| ” 63年3月 | ●特別展「上南部のむら」開催(3月19日～4月3日)。 |
| ” 4月 | ●新館開館10周年記念特別展「夢の乗り物博物館」開催(4月15日～17日)。 |
| ” 9月 | ●新館開館10周年記念特別展「近代熊本のあけぼの展」開催(9月16日～10月31日)。 |
| 平成元年7月 | ●市制100周年記念特別展「こども科学展」開催(7月25日～30日)。 |
| ” 2年9月 | ●特別展「綿絵にみる西南戦争展」・「身近な宇宙展」開催(9月21日～10月14日)。 |
| ” 4年3月 | ●プラネタリウム最新鋭機種導入(ドーム16m、217席、自動演出装置)。 |
| ” 4月 | ●特別展「宇宙科学展」開催(4月26日～5月10日)。 |
| ” 5年5月 | ●博物館周辺整備工事。 |
| ” 10月 | ●特別展「肥後の船と人びとの暮らし展」開催(10月1日～24日)。 |
| ” 6年8月 | ●特別展「ふれあいロボット展」開催(8月12日～21日)。 |
| ” 7年7月 | ●特別展「天才科学者レオナルド・ダ・ビンチ展」開催(7月22日～8月13日)。 |
| ” 8年3月 | ●収蔵品展「遺墨にみる西南戦争展」開催(3月2日～17日)。 |

| | |
|-------------|---|
| 平成 8 年 7 月 | ●特別展「化石にみる熊本のおいたち」開催（7月23日～8月11日）。 |
| ” 8 月 | ●特別展「蓄音機とレコードの80年の歩み」開催（8月24日～9月1日）。 |
| ” 9 年 10 月 | ●特別展「明・清名宝と象牙展」開催（10月11日～26日）。 |
| ” ” 月 | ●特別展「西南戦争と熊本」開催（10月18日～11月3日）。 |
| ” ” 月 | ●博物館改修工事設計委託完了（7月25日～10月31日）。 |
| ” 10 年 7 月 | ●企画展「世界の蝶展」開催（7月18日～8月2日）。 |
| ” 8 月 | ●企画展「星座物語原画イラスト展」開催（8月12日～16日）。 |
| ” 11 年 5 月 | ●博物館改修工事（平成10年9月1日～平成11年5月31日〈1～5月休館〉）。 |
| ” 10 月 | ●特別展「加藤・細川両家と熊本城」開催（10月8日～11月3日）。 |
| ” 12 年 10 月 | ●特別展「古写真にみる熊本の明治時代」開催（10月21日～11月5日）。 |
| ” 13 年 3 月 | ●企画展「幻のニホンオオカミ復元」開催（3月16日～31日）。 |
| ” 7 月 | ●特別展「野山で出会う花たち」開催（7月21日～8月19日）。 |
| ” 14 年 7 月 | ●特別展「熊本博物館50周年記念収蔵資料公開展」（7月21日～8月18日・24日～9月22日） |
| ” 15 年 9 月 | ●特別展「まつりのかたち」開催（9月19日～10月19日）。 |
| ” 16 年 7 月 | ●特別展「毛利宇宙飛行士の部屋」開催（7月24日～8月22日）。 |
| ” 18 年 2 月 | ●特別展「刀剣-その美と肥後の歴史の関わり-」開催（2月18日～3月21日）。 |
| ” 7 月 | ●特別展「身近な生きものとわたしたち」開催（7月22日～8月27日）。 |
| ” 19 年 12 月 | ●特別展「発掘された日本列島2007-新発見考古速報展」開催（12月15日～H20. 1月20日） |
| ” ” 月 | ●熊本城築城400年祭特別展示「発掘された本丸御殿」開催（12月6日～H20. 1月27日） |
| ” 20 年 7 月 | ●特別展「サメ・海のハンター展」開催（7月19日～8月31日）。 |
| ” 9 月 | ●企画展「昭和の思い出（メモリーズ）展」開催（9月13日～10月13日）。 |
| ” 12 月 | ●共催展「ドッキ土器大集合」開催（12月16日～H21. 1月18日）。 |
| ” 21 年 6 月 | ●巡回展「台風がやってきた」開催（6月20日～7月20日）。 |
| ” 8 月 | ●特別展「金峰山のいきものがたりといしものがたり」開催（8月1日～30日）。 |
| ” 9 月 | ●企画展「横井小楠とその時代」開催（9月18日～10月18日）。 |
| ” 12 月 | ●共催展「熊本市発掘速報展」開催（12月11日～H22. 1月24日）。 |
| ” 22 年 7 月 | ●特別展「よみがえる清正」開催（7月17日～8月29日）。 |
| ” 9 月 | ●企画展「九州の四大カルデラを探る」開催（9月12日～10月11日）。 |
| ” 12 月 | ●共催展「熊本市遺跡発掘速報展」開催（12月10日～H23. 1月23日）。 |
| ” 3 月 | ●プラネタリウム最新鋭機種導入（ドーム16m、180席）。 |
| ” ” 月 | ●企画展「宇宙の謎を解き明かす」開催（3月26日～5月8日）。 |
| ” 23 年 7 月 | ●特別展「～サンゴ礁の化石たち～」開催（7月17日～8月28日）。 |
| ” 9 月 | ●企画展「西海道と肥後国」開催（9月10日～10月16日）。 |
| ” 12 月 | ●共催展「熊本市遺跡発掘速報展」開催（12月9日～H24. 1月22日）。 |
| ” 24 年 4 月 | ●特別展「熊本博物館開館60周年記念『肥後の博物学・科学技術-細川重賢の本草学から近代テクノロジーへ-』」開催（4月28日～6月10日）。 |
| ” 7 月 | ●企画展「恐竜展2012 in くまもと」開催（7月21日～9月23日） |
| ” 10 月 | ●リニューアル基本設計・実施設計委託（10月16日～H25. 3月31日） |
| ” 12 月 | ●企画展「まなぼうさい展」(12月1日～H25. 3月24日 危機管理防災室主催)。 |
| ” 12 月 | ●共催展「熊本市遺跡発掘速報展2012」開催（12月7日～H25. 1月20日）。 |
| ” 25 年 7 月 | ●本館リニューアル準備のため、休館。 |
| ” 26 年 4 月 | ●プラネタリウム等、一部開館 |

| | |
|---------|---|
| ” 26年4月 | ●企画展「のぞいてみよう！身近な草花」開催（4月26日～6月1日）。 |
| ” 6月 | ●ロビー展「熊本博物館と黒川紀章」開催（4月26日～6月29日）。 |
| ” 7月 | ●企画展「南洋への憧れ—熊本博物館収蔵海外資料展—」開催（6月13日～7月13日）。 |
| ” 9月 | ●ロビー展「藤崎台のクスノキ群」開催（7月1日～9月28日）。 |
| ” 10月 | ●企画展「ここがおもしろい！昆虫いろいろ」開催（7月19日～8月31日）。 |
| ” 12月 | ●企画展「鳩太郎がゆく！—肥後藩士吉田鳩太郎が見た幕末維新一」開催（9月6日～10月13日）。 |
| ” 27年1月 | ●ロビー展「特別史跡熊本城跡」開催（10月1日～12月28日）。 |
| ” 2月 | ●企画展「江戸の化粧術—武家婚礼化粧道具を中心に—」開催（10月25日～11月24日）。 |
| ” 3月 | ●企画展「稲荷山古墳の出土遺物」開催（12月2日～H27. 1月18日）。 |
| ” 4月 | ●ロビー展「熊本城跡と熊本博物館」開催（1月6日～3月31日）。 |
| ” 5月 | ●企画展「博物館のお仕事展」開催（1月24日～2月22日）。 |
| ” 6月 | ●企画展「しってるカイ？くまもとの軟体動物化石展」開催（2月28日～4月5日）。 |

(2) 歴代館長一覧（敬称略、教育長事務取扱い期間は除く）

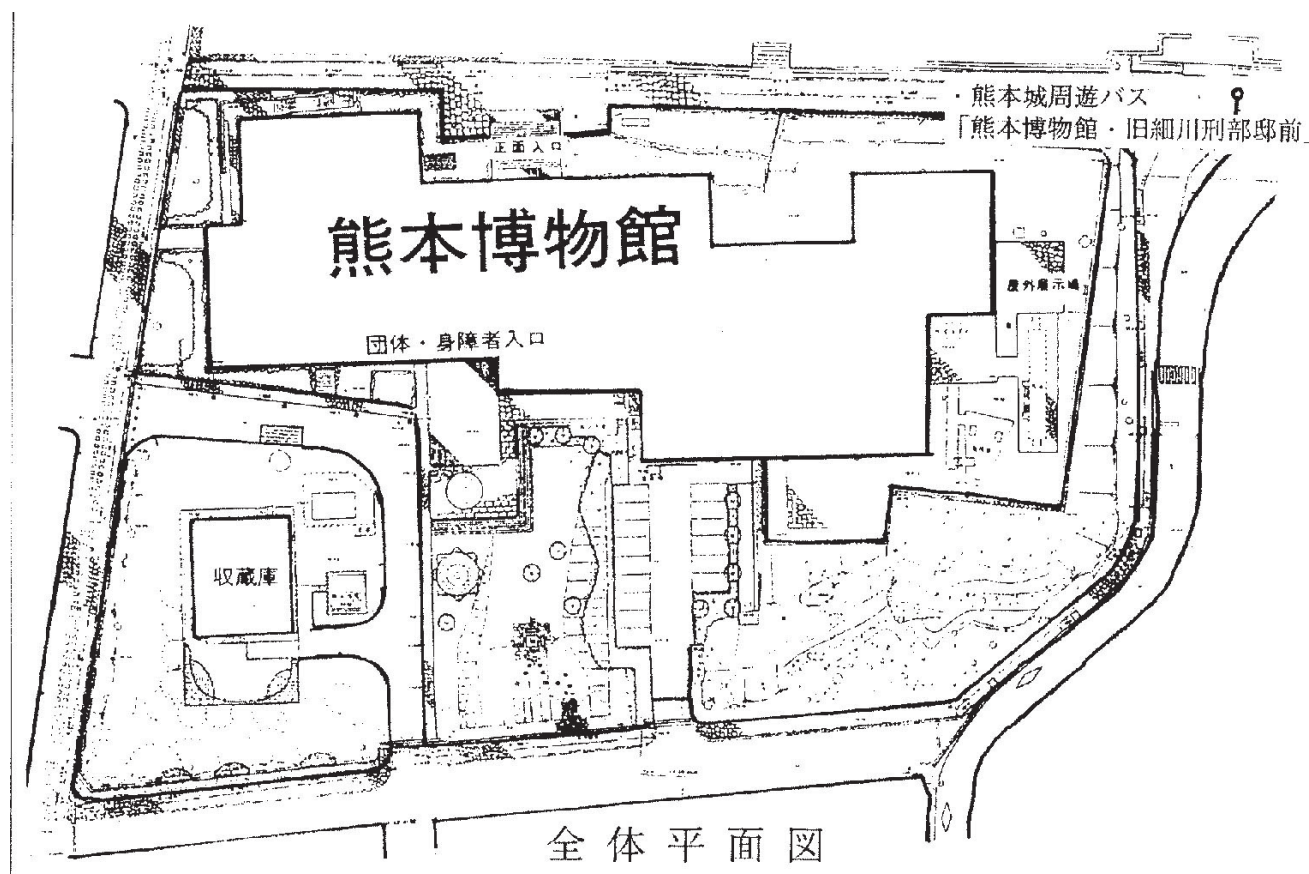
| 館長名 | 在任期間 | 備考 |
|----------|-------------------|----------|
| 初代 佐伯清太 | 昭和26年12月～昭和33年3月 | 専任 |
| 2代 堀光之助 | ” 33年3月～ ” 38年4月 | 社会教育課長兼任 |
| 3代 森高次 | ” 38年5月～ ” 43年11月 | 専任 |
| 4代 田尻進 | ” 43年12月～ ” 44年5月 | 教育次長兼任 |
| 5代 上村健一 | ” 44年6月～ ” 54年12月 | 専任 |
| 6代 矢富齊 | ” 54年4月～ ” 58年4月 | 専任 |
| 7代 塩見顯 | ” 58年8月～ ” 59年7月 | 専任 |
| 8代 清本俊卓 | ” 59年9月～ ” 61年3月 | 専任 |
| 9代 西岡鐵夫 | ” 61年4月～ ” 62年3月 | 専任 |
| 10代 塘添亘男 | ” 62年4月～平成4年12月 | 専任 |
| 11代 村上貞昭 | 平成5年1月～ ” 6年3月 | 専任 |
| 12代 豊田孝雄 | ” 6年4月～ ” 8年3月 | 専任 |
| 13代 園田一也 | ” 8年4月～ ” 9年3月 | 専任 |
| 14代 矢毛隆三 | ” 9年4月～ ” 12年3月 | 非常勤 |
| 15代 東瀬偉一 | ” 12年4月～ ” 15年3月 | 非常勤 |
| 16代 大橋康 | ” 15年4月～ ” 18年3月 | 専任 |
| 17代 古場賢剛 | ” 18年4月～ ” 21年3月 | 専任 |
| 18代 藤森利一 | ” 21年4月～ ” 22年3月 | 専任 |
| 19代 前野清隆 | ” 22年4月～ ” 25年3月 | 専任 |
| 20代 原田哲朗 | ” 25年4月～ | 専任 |

4 施設概要

| | |
|-----------|--------------------------|
| 所 在 | 熊本市中央区古京町 3 番 2 号 |
| 敷 地 面 積 | 14,000㎡ |
| 建 築 面 積 | 3,754㎡ |
| 建 物 延 面 積 | 6,107.73㎡ |
| 建 造 物 | 鉄筋コンクリート 地下 1 階地上 2 階 |
| 竣 工 | 昭和52年 6 月 23 日 |
| 開 館 | 昭和53年 4 月 1 日 |
| 設 計 | (株)黒川紀章建築都市 設計事務所 |
| 総 工 費 | 1,810,187千円 |

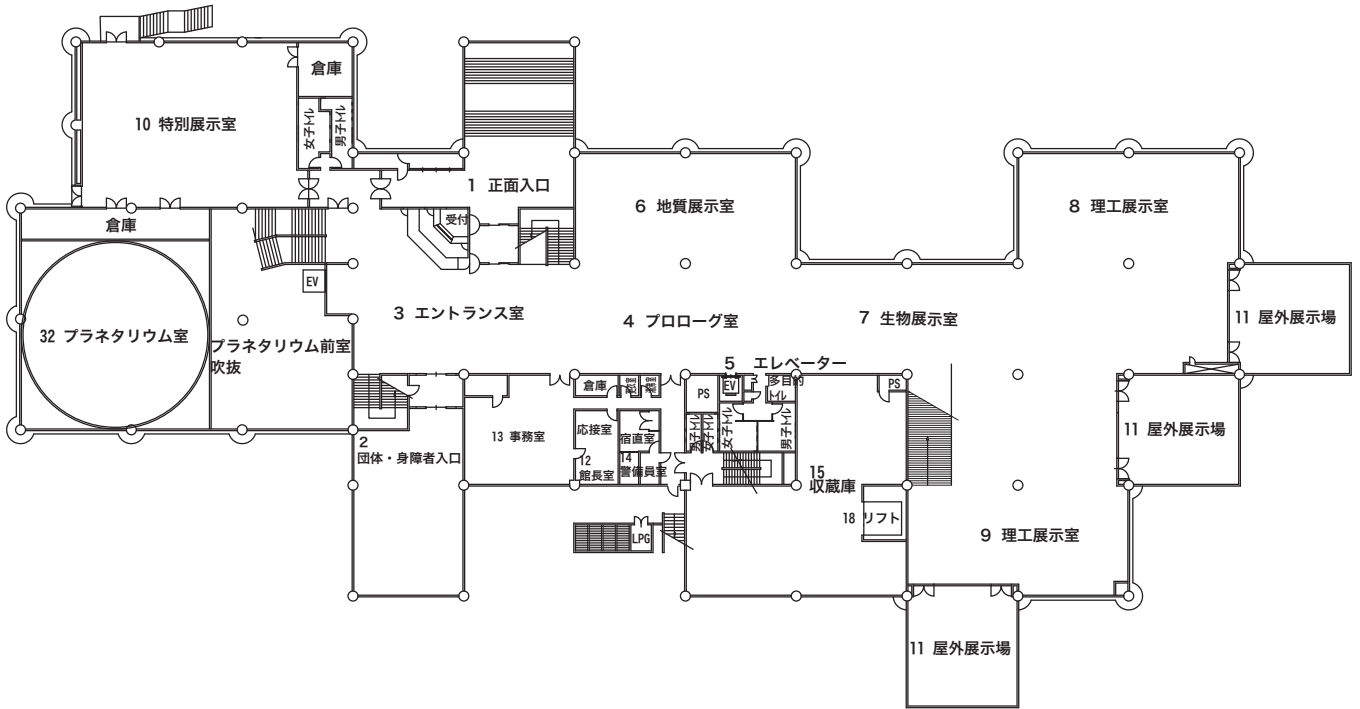


熊本博物館全景

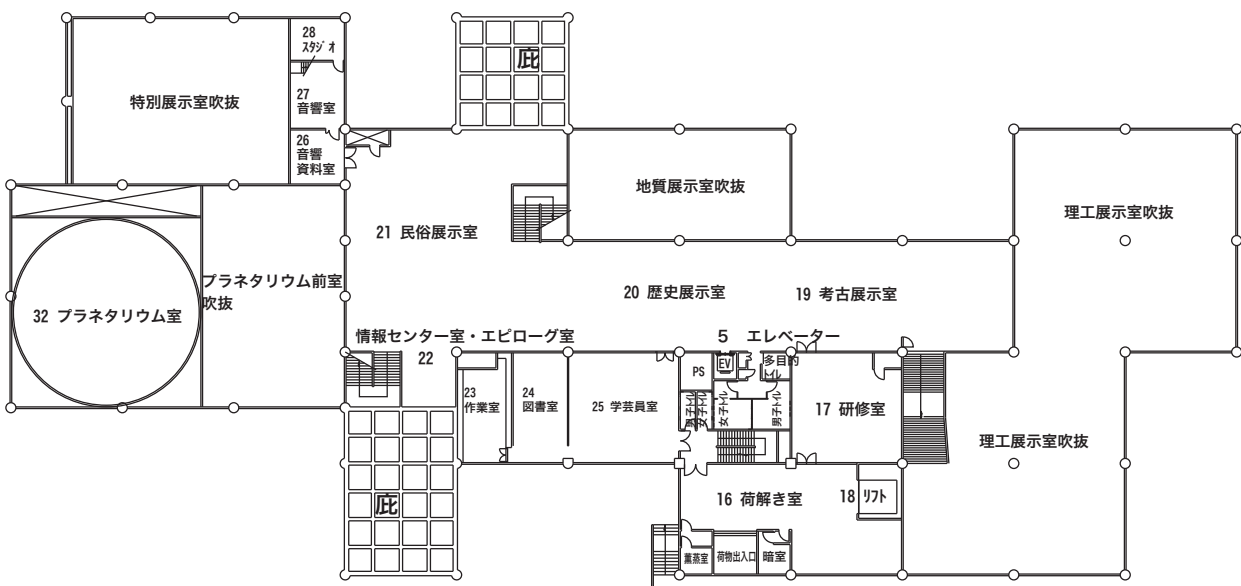


熊本博物館平面図

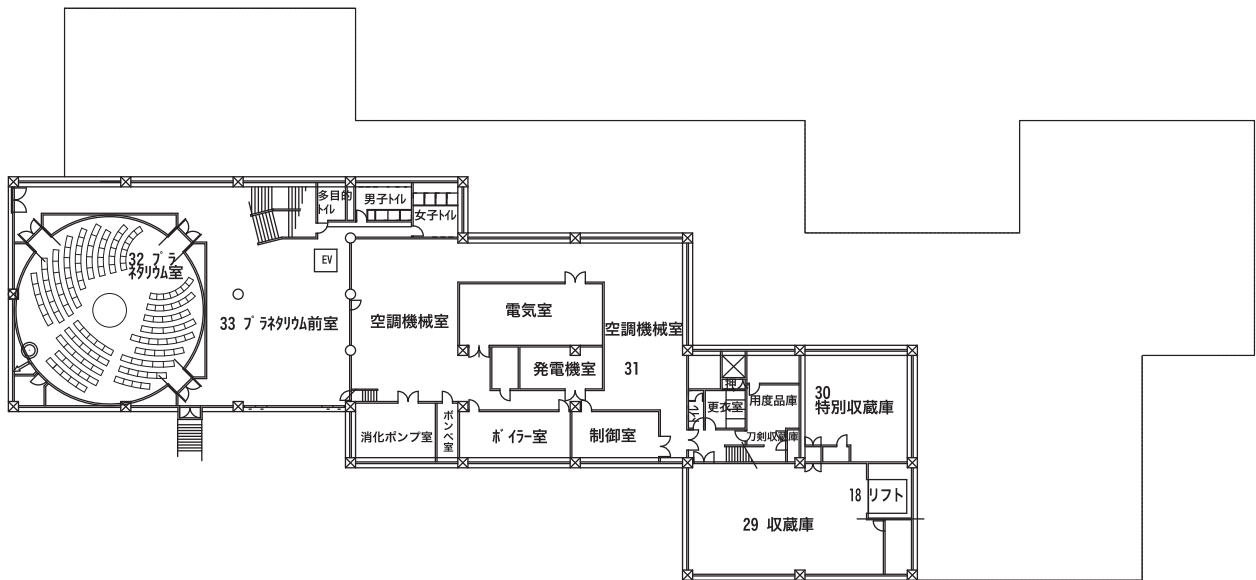
● 1階平面図



● 2階平面図



●地階平面図



●博物館主要室名および面積

| 番号 | 主要室名 | 面積(m ²) | 番号 | 主要室名 | 面積(m ²) |
|-------|----------------|---------------------|-------|----------------|---------------------|
| 1 | 正面入口 | | 21 | 民俗展示室 | 325.0m ² |
| 2 | 団体・身障者入口 | | 22 | 情報センター室・エピソード室 | 75.0m ² |
| 3 | エントランス室 | 250.0m ² | 23 | 作業室 | 200.0m ² |
| 4 | プロローグ室 | 90.0m ² | 24 | 図書室 | |
| 5 | エレベーター室 | | 25 | 学芸室 | |
| 6 | 地質展示室 | 210.0m ² | 26 | 音響資料室 | 75.0m ² |
| 7 | 生物展示室 | 335.0m ² | 27 | 音響室 | |
| 8 | 理工展示室 | 734.3m ² | 28 | スタジオ | |
| 9 | // | | | | |
| 10 | 特別展示室 | 303.5m ² | (その他) | くん蒸室・暗室 | |
| 11 | 屋外展示場(3ヶ所) | 300.0m ² | | エレベーター室 | |
| 12 | 館長室・応接室 | 200.0m ² | | W・C(一般・多目的・職員) | |
| 13 | 事務室 | | | | |
| 14 | 警備員室・宿直室 | | | | |
| 15 | 収蔵庫 | 270.0m ² | 29 | 収蔵庫 | 105.9m ² |
| (その他) | 切符売場・案内・倉庫 | | 30 | 特別収蔵庫 | 104.6m ² |
| | W・C(一般・多目的・職員) | | 31 | 制御室・電気室・機械室 | 614.5m ² |
| 16 | 資料搬入口・荷解き室 | 270.0m ² | | ポイラー室・ボンベ室 | |
| 17 | 研修室 | | | | |
| 18 | リフト | 30.0m ² | 32 | プラネタリウム室 | 201.0m ² |
| 19 | 考古展示室 | 270.0m ² | 33 | プラネタリウム前室 | 383.8m ² |
| 20 | 歴史展示室 | 130.0m ² | (その他) | 更衣室・用度品庫 | |
| | | | | W・C(一般・多目的・職員) | |