

熊本博物館ニュース

2019年1月



リニューアルオープン記念展 『記憶を未来につなぐ博物館』

「記憶」「つなぐ」「未来」をキーワードに時代を越えて受け継がれていく熊本博物館のあゆみと魅力をお伝えします。貴重なコレクションや初公開の資料、さらに平成28年熊本地震に関する資料も展示しています。ぜひ、ご覧ください。

4月7日(日)まで

※1月28日(月)～2月4日(月)は展示入れ替えのため、特別展示室1はご覧頂けません。

【特別展示室1】

熊本博物館のあゆみ、初公開コレクション

【特別展示室2】

熊本博物館リニューアルについて、個人コレクションと博物館

【特別展示室3】

未来へ受け継ぐべき標本、平成28年熊本地震について、自然科学・理工資料に見る人々の英知・技術と社会生活



リニューアルオープン特別講演会 『小泉八雲と熊本』

1月27日(日) 午後1時30分～午後3時

常設展示室1階では、小泉八雲が「生と死の断片」の中で感動したと記しているトンボの造り物をイメージした資料を展示しています。講演会を通して小泉八雲が熊本で何を見て、何を感じたのかを考えてみましょう。



場所：講堂（1階）

講師：坂本弘敏氏（小泉八雲熊本旧居館長）

参加希望の方は、往復はがきに**講座名、住所、氏名、電話番号**を書いて熊本博物館までご応募ください（定員50名）。**1月18日(金) 必着**



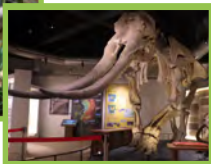
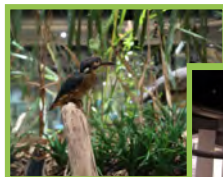
ミュージアムトーク

学芸員が常設展示の解説を行います。開始時刻に集合場所までお越しください。

①動物

1月12日(土) 午前11時～(約30分)

常設展示室2階 江津湖ジオラマ前集合



②地質

1月13日(日) 午後2時～(約30分)

常設展示室2階 地質展示エリア集合

子ども科学・ものづくり教室

※小学3年生以下は保護者同伴で参加してください

大気圧と真空の実験ショー

大気圧での空き缶つぶしや真空中での不思議な現象などをお見せします。

1月12日(土)

①午後1時30分～

②午後2時30分～

③午後3時30分～(各回25分程度)

場所：講堂（1階）



各回30分前より受付にて整理券を配布します(各回先着50名)。

活性炭電池を作ろう

活性炭を使った電池を作り、モーターを回したりオルゴールを鳴らしたりしてみましょ。

1月26日(土)

午後1時30分～午後3時

場所：実験・工作室（1階）

定員25名（小中学生対象）

参加希望の方は、往復はがきに**教室名、住所、氏名、学年、電話番号**を書いて熊本博物館までご応募ください。

1月18日(金) 必着

プラネタリウムの投映案内

※観覧料の他に入場料が必要です

【一般投映番組】

火星～その先の宇宙 スペースエクスプロア

【ファミリーアワー番組】

キラキラ森のなかまたち～まほうのモーフくん～

観覧料

一般：200円

大学生・高校生：150円

中学生以下：100円

※最新の投映スケジュールは、博物館ホームページ等でご確認ください。

1月のカレンダー 2019年は1月4日(金)から開館します!

日	月	火	水	木	金	土
		1 元旦	2	3	4 9時より開館	5
年末年始(12/29～1/3)は休館します →						
6	7 休館	8	9	10	11	12 子ども科学 ミュージアムトーク
13 ミュージアムトーク	14 成人の日	15 休館	16	17	18	19
20	21 休館	22	23	24	25	26 子ども科学
27 特別講演会	28 休館	29	30	31		

