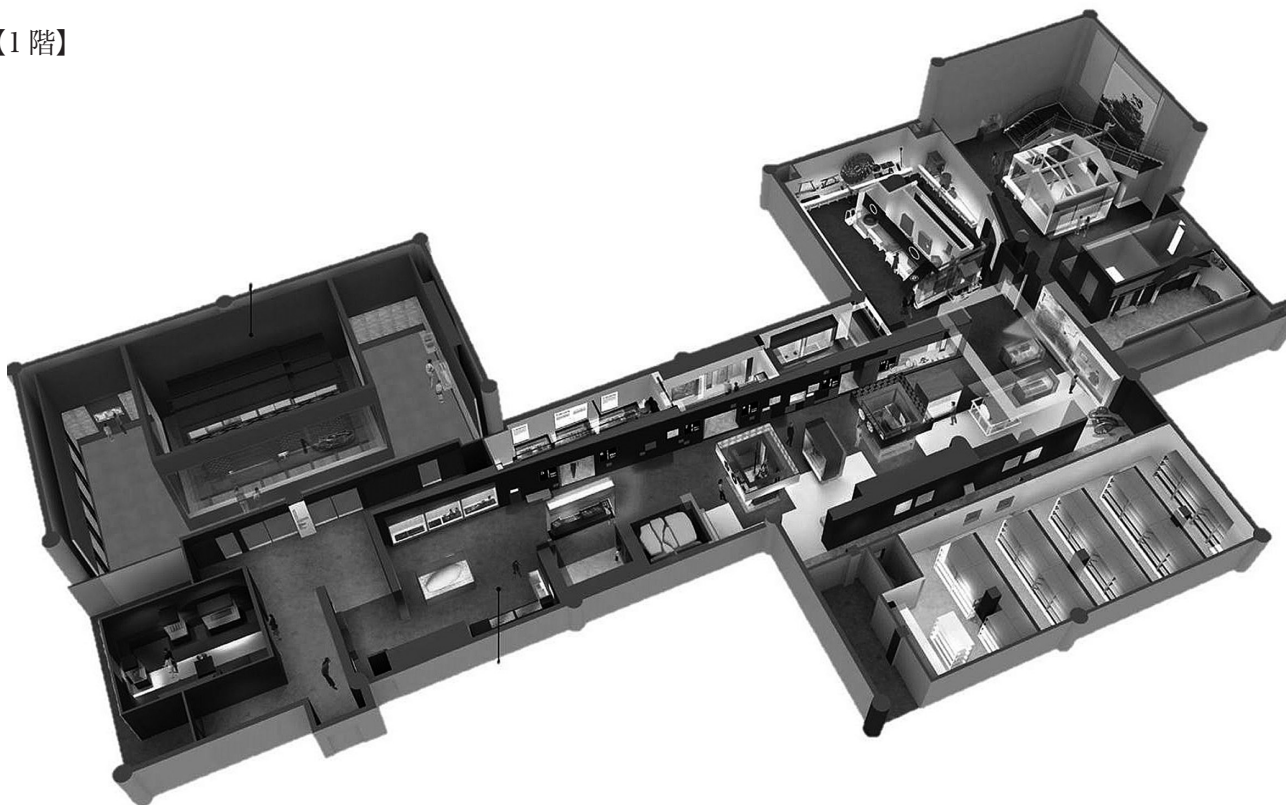
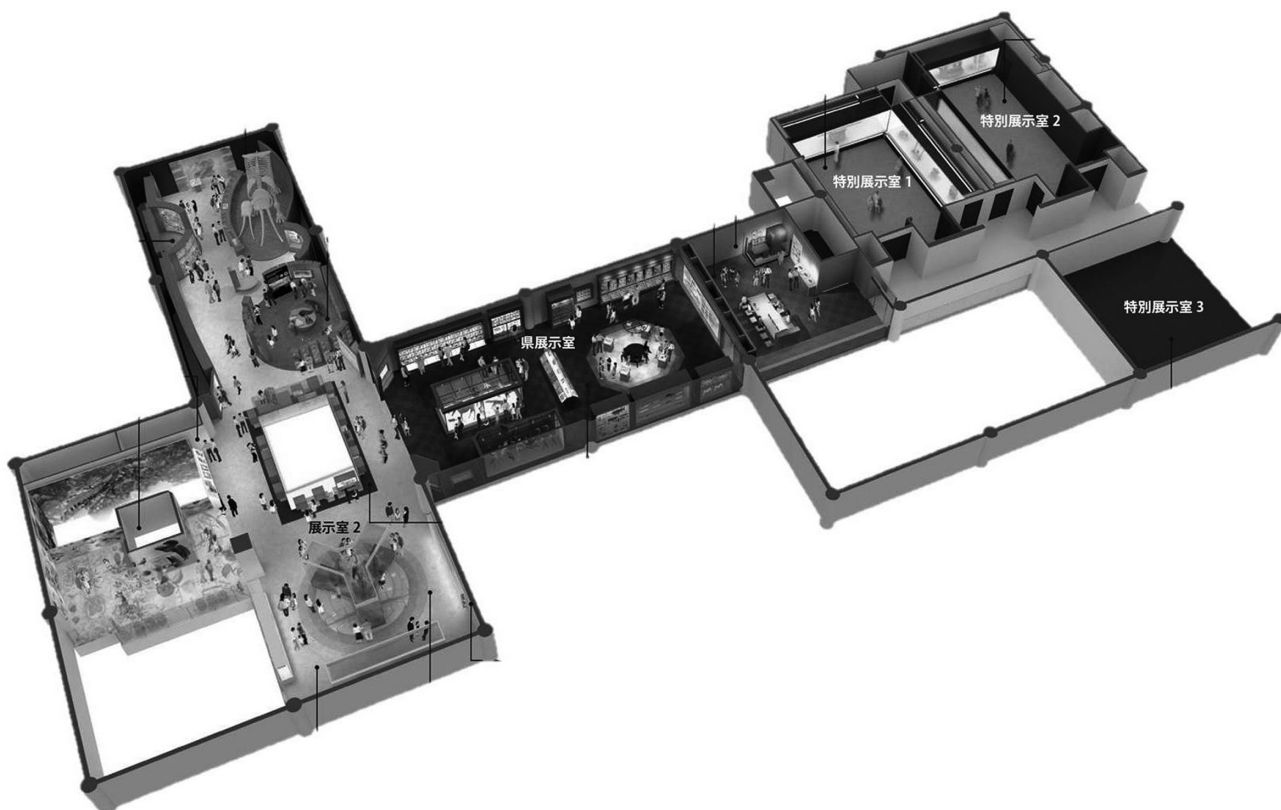


イメージパース

【1階】



【2階】



【展示室イメージ】



細川家舟屋形



歴史分野



生物分野



地質分野

【リニューアル後の面積比較表】

新旧対比表			
	旧 (㎡)	新 (㎡)	増 (㎡)
延床面積	6107.73	7097.96	990.23

【リニューアル関連業者】

設計(建築)
株式会社 乃村工藝社
株式会社 俊設計

構想・計画(展示)
株式会社 丹青社

施工監理(施行監理)
株式会社 乃村工藝社
株式会社 俊設計

設計・改修(展示)
株式会社 乃村工藝社

熊本博物館増改築工事

建築工事
新規・竹内建設
工事共同企業体

電気設備工事
電盛・春日・金沢・一
建設工事共同企業体

給排水衛生工事
三和電工・公栄設備建設
工事共同企業体

空調設備工事
肥後北熊・熊電・旭・熊本
大電建設工事共同企業体

Ⅲ. 運 営

利用状況

平成29年度はリニューアルに伴い休館

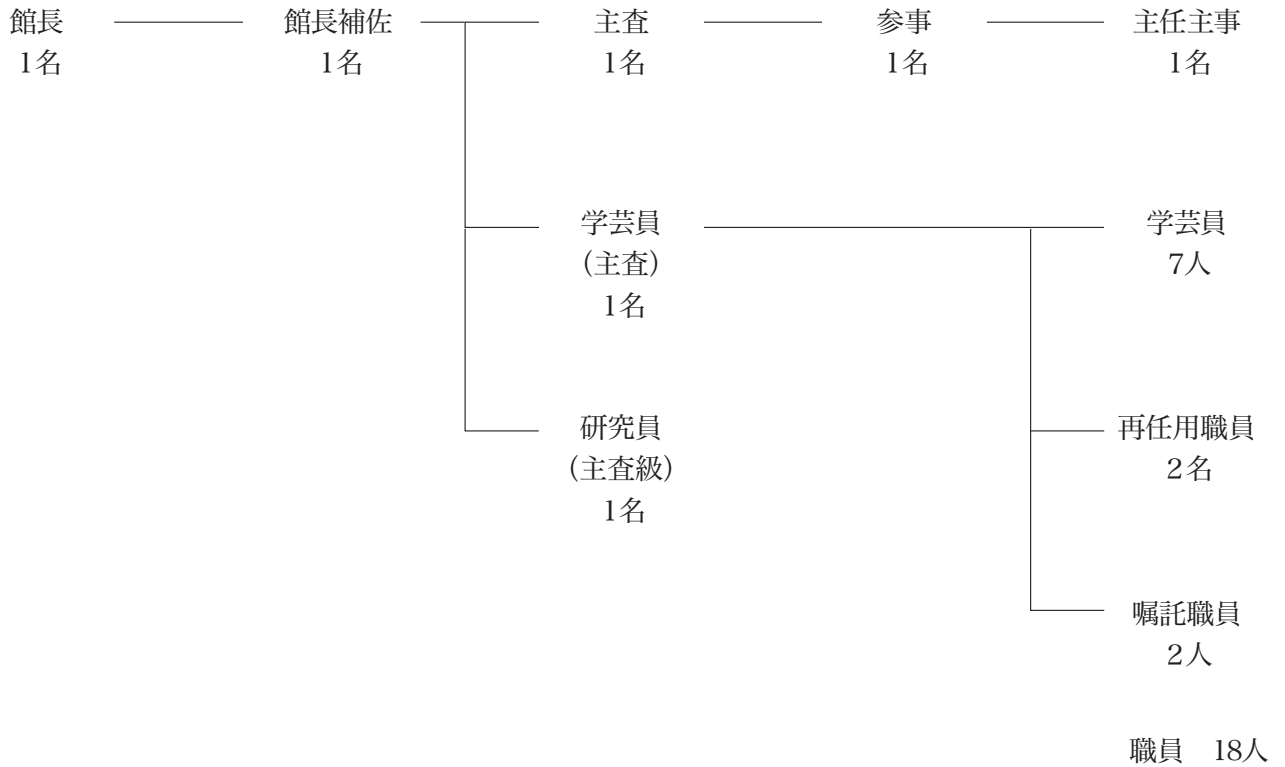
区 分		月												計	
		4	5	6	7	8	9	10	11	12	1	2	3		
開 館 日 数															
博物館入館者数（常設展示室）	有 料 入 館 者	個 人	大人・高校生												
			中学生以下												
			計												
		団 体 （周遊バス）	大人・高校生												
			中学生以下												
			計												
	年 間 入 場 券	大人・高校生													
		中学生以下													
		計													
	無 料 入 館 者														
	総 入 館 者														
	プラネタリウム観覧者数	有 料 観 覧 者	個 人	大人・高校生											
				中学生以下											
計															
団 体		大人・高校生													
		中学生以下													
		計													
無 料 観 覧 者															
総 観 覧 者															

休館中につき利用なし

IV. 資 料

1 運営組織

●熊本博物館 組織図(平成29年4月1日) ※塚原歴史民俗資料館を含む



2

博物館協議会

(1) 協議会の開催

ア 第1回博物館協議会

開催日 11月20日(月)

- 内 容 (1) 熊本博物館の概要について
(2) 平成29年度事業の実施状況について
(3) リニューアル整備状況について

イ 第2回博物館協議会

開催日 3月27日(火)

- 内 容 (1) 平成29年度事業報告について
(2) 平成30年度事業計画について
(3) 報告

(2) 協議会委員名簿 (平成29年度)

(敬称略：50音順)

役 職	氏 名	職 名
委員長	阿 部 正 喜	東海大学経営学部観光ビジネス学科教授
副委員長	岩 崎 竹 彦	熊本大学五高記念館准教授
委 員	浦 田 久美子	熊本市 PTA 協議会市 P 担当副会長部会長
”	加 島 裕 士	市民公募委員
”	梶 尾 典 子	東町小学校校長 (小学校長会推薦)
”	木 川 り か	九州国立博物館科学課課長
”	小 林 茂 樹	市民公募委員
”	紫 垣 正 良	近世史研究家
”	島 津 義 昭	前九州考古学会長
”	園 田 研 之	東部中学校校長 (中学校長会推薦)
”	高 本 一 臣	熊本市議会教育市民委員会委員長
”	田 崎 龍 一	熊本県立美術館館長
”	富 田 紘 一	熊本城頭彰会理事
”	松 井 浩	熊本県博物館ネットワークセンター所長
”	宮 本 孝 志	南阿蘇ルナ天文台台長