

# 熊本博物館ニュース

2025年3月 vol.236

企画展 <特別展示室1・2・3>



県内の精霊舟流しについて、画像と実物で紹介する展覧会です。  
県内各地のさまざまな精霊舟の歴史と物語をご覧ください。

## こども科学・ものづくり教室

### 木の不思議・木の魅力 & 円形木琴を作ろう！

身近な森林・樹木の大切な働きや魅力について学んだ後、素敵な音色を奏でる「円形木琴」を作ってみましょう！

**日時** 3月8日(土) 14:00～15:30  
**場所** 実験・工作室  
**対象** 小中学生(小学3年生以下は保護者同伴)  
**定員** 20名  
**費用** 入場料(市内小中学生は名札等提示で無料)  
**申込** 2月26日(水) 必着



## こども科学・ものづくり教室

### ムラサキキャベツ紙を作ろう

ムラサキキャベツを煮込んだ液を染み込ませたマジカルペーパーを作り、不思議で楽しいお絵かきをしましょう！

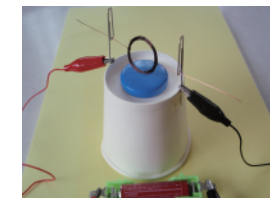
**日時** 3月15日(土) 14:00～15:30  
**場所** 実験・工作室  
**対象** 小中学生(小学3年生以上)  
**定員** 30名  
**費用** 入場料(市内小中学生は名札等提示で無料)  
**申込** 3月6日(木) 必着



### コイルモーターを作ろう Part.2

クリップ・導線・磁石などを利用して簡単なモーターを作ってみましょう。

**日時** 3月20日(木・祝) 13:00～15:00  
**場所** 塚原歴史民俗資料館  
**対象** 小中学生(小学3年生以下は保護者同伴)  
**定員** 20名  
**費用** 入場料(市内小中学生は名札等提示で無料)  
**申込** 3月10日(月) 必着



### 春の体験ミュージアム～科学のひろば2025～

崇城大学との共催で「半導体の作り方でも不思議なシールを作ってみよう！」や「七色LEDで折り紙を光らせよう！」など、5つのブースを出展。  
不思議で楽しい体験をしましょう！

**日時** 3月22日(土)  
(1) 13:00～13:45 (2) 14:00～14:45  
(3) 15:00～15:45

**場所** 講堂、実験・工作室  
**対象** 小中学生(小学3年生以下は保護者同伴)  
**定員** 各回25名  
**費用** 入場料(市内小中学生は名札等提示で無料)  
**申込** 3月12日(水) 必着



### 申込方法

教室(講座)名もしくはイベント名・氏名・学年・電話番号・希望時間帯を明記し、当館HP申込専用フォーム、または往復はがきにてご応募ください。  
応募多数の場合は抽選です。

往復はがき郵送先：〒860-0007 熊本中央区古京町3-2

〒861-4226 熊本南区城南町塚原1924

申込専用フォーム：<https://kumamoto-city-museum.jp/169/275>



# プラネタリウム新番組

## 宇宙のオアシスを探して

3月25日より投映開始!

### ★命を育む宇宙のオアシスを探して

豊かな水や緑に恵まれた惑星、地球。その地球のように、水や緑に包まれ、生命をはぐくむことのできるオアシスのような惑星はあるのでしょうか。今、太陽系以外に地球のような惑星があるかを探す、系外惑星探査が注目されています。現在見つかった系外惑星を巡り、最後に地球に帰ってきた時、その奇跡の美しさを感じられるはずです。



### 字幕付きプラネタリウム

日時: 3月29日(土) ①12:15~ ②13:30~

番組: 「プラネタリウム ドラえもん 宇宙の模型」

### プラネタリウムからのお知らせ

3月3・4日は座席クリーニングのため、投映を休止します

日	月	火	水	木	金	土
						1
2	3 休館	4 座席クリーニングのため プラネタリウム休止	5	6	7	8 こども科学
9	10 休館	11	12	13	14 プラネ休止 (メンテナンス)	15 こども科学
16	17 休館	18	19	20 春分の日 こども科学	21	22 こども科学
23	24 休館	25 プラネ新番組 企画展「送る」 開始	26	27	28	29 字幕付き プラネタリウム
30	31 休館					



# 熊本博物館 字幕付き プラネタリウム (ドームシアター)



# 2025 3/29 SAT

12:15~/13:30~

投映時間 約50分間

10分前に入場を開始します。投映開始時刻を過ぎると入場できませんのでご注意ください。

音声による解説と投映番組に字幕がつきます。

前半: 当日の夜に熊本から見える星空解説

後半: プラネタリウム番組

「プラネタリウム ドラえもん 宇宙の模型」

※補聴装置(磁気誘導ループ)をご利用いただけます。

スネ夫からハワイで見た満天の星に感動したという自慢話を聞いたのび太たち。満天の星を見た事が無いのび太は悔しがり、ドラえもんに相談すると、室内にしながら旅行気分が味わえるひみつ道具『室内旅行機』を取り出し、のび太の部屋にハワイの満天の星を映し出してくれました。ドラえもんから、人は太古の昔から星空を見て、それぞれに思いを巡らし、宇宙を理解しようとさまざまな「宇宙の模型」が作られてきたという話を聞きます。

料金	入場料	プラネタリウム観覧料
一般	400円	200円
大学生・高校生	300円	150円
中学生以下	200円	100円

以下のいずれかに該当する方は身分証等の提示により入場料が無料です。

(ただし、プラネタリウム観覧料は必要です)

- ・幼児
- ・熊本市内の小中学生(くまほくミュージアムバスや名札、生徒手帳を提示してください)
- ・各種障害者手帳をお持ちの方
- ・65歳以上の熊本市民の方(身分証等を提示してください)

会場 熊本博物館 プラネタリウム

協力 熊本県聴覚障害者情報提供センター  
パソコン文字通訳グループ らん

熊本博物館 〒860-0007  
熊本県中央区古京町3-2 TEL: 096-324-3500

