

1 概要

熊本市塚原歴史民俗資料館は、館名のとおり史跡塚原古墳群に隣接しており、同史跡のガイダンス施設の役割も果たしている。

館内には、塚原古墳群からの出土資料をはじめ、城南町時代に収集された数万点にのぼる考古・歴史・民俗分野の資料を収蔵展示している。

主な展示物には、重要文化財の台付舟形土器、県指定重要文化財の千々屋寺の馬頭観音立像や国指定史跡阿高・黒橋貝塚、御領貝塚出土の資料、県内最古の旧石器（沈目遺跡）、貴重な弥生時代の青銅器（新御堂遺跡）、県内最古の寺院跡陳内廃寺の出土瓦等がある。また、考古学史を語るうえで重要な小林久雄氏収集の資料（通称小林久雄コレクション）を収蔵展示している。

＜熊本市塚原歴史民俗資料館のあゆみ＞

- 昭和 49 年 12 月 日本道路公団・文化庁・熊本県・城南町の四者協定により資料館建設の方針決定。
- 昭和 51 年 12 月 塚原古墳群国指定史跡となる。
- 昭和 54 年 3 月 『塚原古墳群管理計画書』により、資料館に係る基本計画を策定。
- 昭和 56 年 4 月 城南町歴史民俗資料館建設準備委員会発足。
- 昭和 56 年 7 月 建設予定地発掘調査。
- 昭和 57 年 9 月 城南町歴史民俗資料館の建設に着工。
- 昭和 58 年 3 月 城南町歴史民俗資料館が竣工。
- 昭和 58 年 11 月 城南町歴史民俗資料館が開館。
- 平成 2 年 資料館敷地内に古代祭再現石造群設置。
- 平成 3 年 資料館敷地内に竪穴住居・高床倉庫築。
- 平成 22 年 3 月 合併により、熊本市塚原歴史民俗資料館と改名。
- 平成 28 年 4 月 平成 28 年熊本地震の影響を受けて一時休館。
(平成 29 年 7 月再開)



資料館全景



考古展示室



歴史展示室



民俗展示室

塚原歴史民俗資料館概要図



<熊本市塚原歴史民俗資料館施設面積>

敷地面積	7301 m ²	延床面積	1,387 m ²
建築面積	890 m ²	展示室面積	351 m ²
考古展示室	280 m ²	事務室	43 m ²
歴史展示室	43 m ²	倉庫	14 m ²
民俗展示室	28 m ²	荷解室	21 m ²
収蔵庫	306 m ²	機械電気室	87 m ²
研修室	87 m ²	ロビー	87 m ²
図書室	28 m ²	便所	28 m ²
復元研修室	43 m ²	その他	275 m ²
燻蒸室	17 m ²		
<p>●構造 鉄筋コンクリート2階建て</p> <p>●事業費 324,718千円</p> <p>※復元研究室には、器具室・暗室を含む。</p>			

2 学芸活動

1 展示

(1) 共催展

ア 2022【全国巡回展】～kid's 考古新聞コンクール



令和4年度はkid's考古学研究所主催の2022【全国巡回展】～kid's考古新聞コンクールを共催展として実施した。同展示会は毎年開催されており、全国の考古学少年・少女のアイデアあふれる内容の作品が並んだ。すべて手書きであり、制作した子どもたちの特色があふれて面白い。

期 間 12月1日(木)～12月25日(日)

(開催日数) 22日

会 場 塚原歴史民俗資料館特別展示室

入場者 129名

2 教育普及

(1) 教室・講座

今年度も新型コロナウイルス感染症拡大防止

の観点から参加人数を制限しながらの開催となった。

ア 古文書講座

受講年齢制限なしの通年講座。例年は月1回、第3日曜日に開催している。今年度は9月の台風による中止のほかは、通常どおり5月から2月に9回開催することができた。

前年度に引き続き、熊本史学会会員の花岡興史氏に「熊本の史料に見る幕藩関係」というテーマで講義をしていただいた。

5.16	熊本の史料に見る幕藩関係	35名
6.19	秀吉発給文書と毛利家文書	29名
7.17	肥後宗像家文書から	26名
8.12	豊臣秀吉文書から	26名
9.18	熊本の史料に見る幕藩関係	中止
10.16	肥後宗像文書について	30名
11.20	肥後宗像家文書について	27名
12.18	兵法者「雲林院弥四郎」について	27名
1.15	兵法者「雲林院弥四郎」について	24名
2.20	兵法者「雲林院弥四郎」について	27名

イ 考古学講座

年齢制限なしの通年講座。当館及び熊本博物館の学芸員、近隣町村職員が講師となり開催した。

原始から古代を中心に、各回テーマを設定して講義を行った。古文書講座同様例年通り、5月から2月に9回実施することができた。

5.2	「初めての考古学」	26名
6.5	考古学と天文学①	24名
7.3	考古学と天文学②	22名
8.7	野津古墳群と火君	22名
9.11	石器と石材	23名
10.2	池辺寺の伝説と遺跡	22名
11.6	藍染の歴史と文化	21名
12.4	九州における土器声製塩の出現と展開	20名
1.8	西海道と肥後の国	中止
2.26	益城町の被災文化財の復旧	20名



考古学講座

ウ 学芸員と歩く野外博物館（春）

年齢制限なしの教室。春と秋に実施。植物及び考古担当学芸員が案内役となり、塚原歴史民俗資料館の館内見学と館周辺に自生する野草や遺跡の観察を行った。

実施日 4月3日（日）

参加者 3名

エ 土器づくり教室（春）

年齢制限なしの教室。縄文・弥生土器の製作技法である輪積法により制作した土器を雲南式土窯により焼成した。応募総数 68 名

実施日 4月24日（日）

参加者 30名



土器づくり教室（春）

オ 押し花缶バッジを作り教室

野草や紅葉した木の葉を押し花にしてオリジナルの缶バッジを制作した。

実施日 5月29日（日）

参加者 3名

カ 藍染体験教室～藍の色は愛の色～

一昨年から実施している人気の教室。

タデ藍の生葉を使って綿のハンカチを染めてもらった。

実施日 6月26日（日）

参加者 19名



藍染体験教室

キ 夏だ!!わくわく古代体験教室

歴史や考古学の楽しさを伝えるために、小学生を対象に夏休みに毎年実施している教室である。昨年は、コロナの影響で中止を余儀なくされたが本年は復活開催となった。

勾玉づくり

実施日 7月24日（日） 23名

オリジナル埴輪づくり

実施日 7月31日（日） 21名

藍染体験

実施日 8月6日（土） 18名



ク 藍染体験教室～藍の色は愛の色～

タデ藍の乾燥葉を使って絞り染めを行った。

実施日 9月23日（金・祝）

参加者 21名

ケ 学芸員と歩く野外博物館（秋）

年齢制限なしの教室。春に実施した同教室の秋バージョン。

実施日 10月23日（日）

参加者 2名

コ 土器づくり教室（秋）

春と同じく、塚原歴史民俗資料館に収蔵している土器をモデルに、各自が思い思いの土器を作成。焼成は、雲南式の焼成法で行った。

実施日 10月30日（日）、11月20日（日）

参加者 21名



土器づくり教室（秋）

サ 石器づくり教室

宇城市豊野町で採れる温石（蛇紋岩）を使って磨製石斧づくりを行った。各自がイメージする石斧を作成してもらった。応募総数27名

実施日 11月23日（水・祝）

参加者 19人



石器づくり教室

シ 藍染体験教室～藍の色は愛の色～

タデ藍の乾燥葉を使って絞り染めを行った。

実施日 11月27日（日）

参加者 25名

ス 古代織体験教室

年齢制限なしの教室。原始機（地機）を使った機織り体験。小学生から高齢者まで参加。

実施日 12月11日（日）

参加者 12名



古代織教室

セ オリジナル埴輪づくり教室

年齢制限なしの教室。古墳時代の埴輪づくりと同じ輪積法によるオリジナルの埴輪づくり。

実施日 1月22日（日）2月18日（土）

参加者 11名



オリジナル埴輪づくり教室

ソ 土器のランプシェードづくり

今年度初めて実施した教室。粘土紐を筒状に積み上げ、様々の形の透かしを開けたものを乾燥させ、雲南式の土窯で焼き上げた。

実施日 3月12日（日）、18日（土）

参加者 23名



土器のランプシェードづくり教室（焼成完了）

（2）館外活動

ア 山ノ内小学校自然科学クラブ 4～6 年生
体験教室として、勾玉づくりを指導した。

実施日 10 月 25 日（火）

参加者 20 名

イ 熊本農業高校生活科 1 年生

体験教室として藍染めを指導した。

実施日 12 月 7 日（水）

参加者 16 名

（3）その他の活動

ア 熊本市教育相談室（フレンドリー）

体験教室として、勾玉づくり・火起こしを指導。

実施日 10 月 21 日（金）

参加者 16 名

イ 城南公民館家庭教育学級

土器づくり、舞錐法による火起こしを指導

実施日 2 月 23 日（木・祝）

参加者 26 名



城南公民館家庭教育学級（火起こし体験）

ウ 城南公民館主催事業～世界で一つだけの勾玉を作ろう～

体験教室として、勾玉づくり・火起こしを指導。

実施日 3 月 12 日（日）

参加者 36 名



世界で一つだけの勾玉づくり

3 収集保存

（1）資料の利用

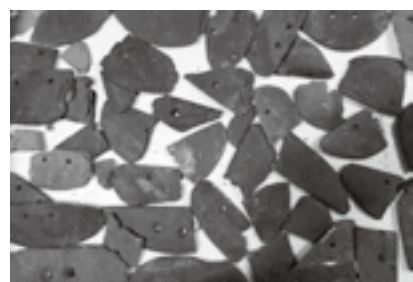
ア 資料特別利用

7.18 木造馬頭観音立像写真（個人利用）



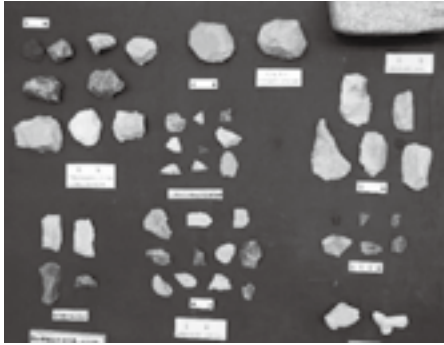
馬頭観音立像（千屋寺）

8.1 宮地遺跡群出土石包丁（個人利用）



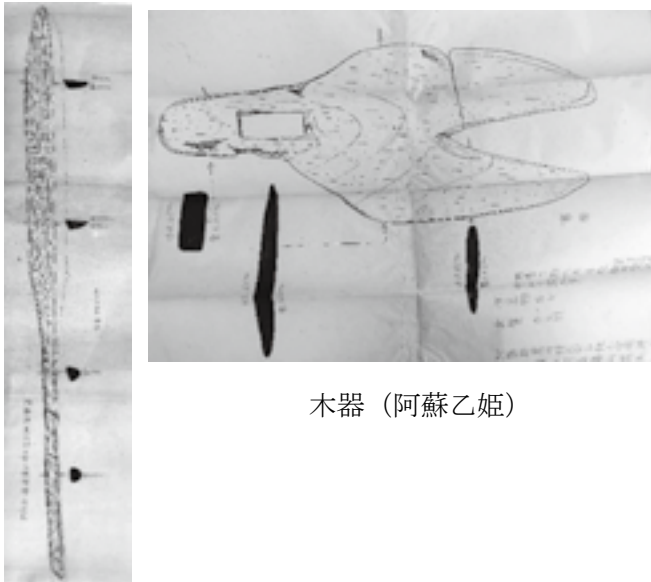
石包丁（宮地遺跡群）

8.15 沈目遺跡出土旧石器 370点
(個人利用)



旧石器 (沈目遺跡)

2.8 阿蘇乙姫出土木器実測図 2点(個人利用)



木器 (阿蘇乙姫)

令和4年度熊本市塚原歴史民俗資料館入館者数

		4	5	6	7	8	9	10	11	12	1	2	3	計
一 般	大人	79	105	91	115	82	60	109	133	63	77	118	78	1110
	小人	6	10	0	23	14	2	5	5	2	2	8	2	79
団 体	大人	0	0	31	0	0	0	0	0	0	0	0	0	31
	小人	0	0	0	0	0	0	0	0	0	0	0	0	0
計		85	115	122	138	96	62	114	138	63	79	126	80	1220

		4	5	6	7	8	9	10	11	12	1	2	3	計
免 除	大人	36	109	90	74	98	81	115	112	70	59	94	113	1051
	幼児	13	14	5	19	3	12	13	14	1	0	20	18	132
	小・中 学生	23	27	88	60	62	46	72	53	7	44	85	70	637
計		72	150	183	153	163	139	200	179	78	103	199	201	1820

合 計	157	265	305	291	259	201	314	317	141	182	325	281	3040
-----	-----	-----	-----	-----	-----	-----	-----	-----	-----	-----	-----	-----	------