

2 運営

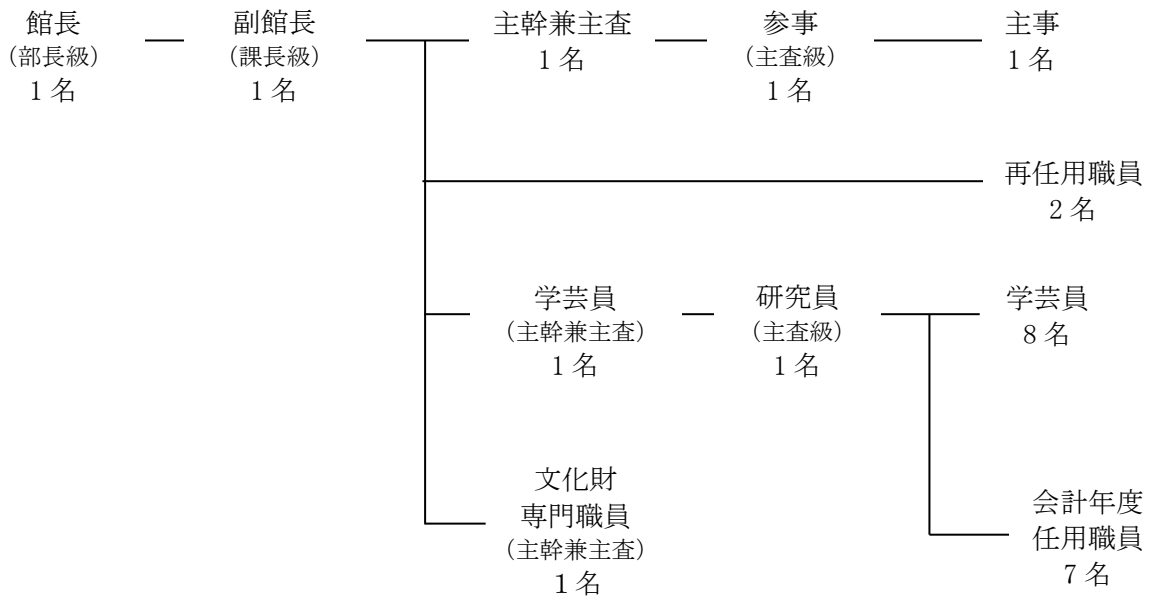
(1) 年間入場者

月	4	5	6	7	8	9	10	11	12	1	2	3	合計
一般	2,486	3,117	2,824	7,523	11,666	3,930	2,517	3,218	2,242	2,021	3,522	3,233	48,299
高校生・大学生	223	210	224	336	787	294	191	218	255	177	233	315	3,463
小・中学校	898	1,039	761	3,870	7,156	2,611	3,291	3,370	1,113	622	1,701	1,098	27,530
就学前児・乳幼児	374	499	2,149	3,309	3,272	1,493	460	505	371	408	712	395	13,947
入場者 合計	3,981	4,865	5,958	15,038	22,881	8,328	6,459	7,311	3,981	3,228	6,168	5,041	93,239

月	4	5	6	7	8	9	10	11	12	1	2	3	合計
一般	1,082	1,403	1,691	3,256	5,312	1,498	1,190	1,436	982	995	1,172	1,047	21,064
高校生・大学生	87	148	116	177	298	177	139	134	210	129	135	225	1,975
中学生以下	840	918	2,594	3,963	5,530	1,953	1,693	1,699	820	637	988	915	22,550
プラネタリウム 合計	2,009	2,469	4,401	7,396	11,140	3,628	3,022	3,269	2,012	1,761	2,295	2,187	45,589

※休館日における学習投映を含む

(2) 運営組織 (令和4年(2022年)4月1日時点)



合計 25 名
(うち塚原歴史民俗資料館 3 名)

(3) 博物館協議会

ア 第1回協議会

日 時 7月29日(金) 10:00~11:30

内 容 令和3年度(2021年度)事業報告、熊本博物館運営点検評価報告について
令和4年度(2022年度)事業計画について

イ 第2回協議会

日 時 2月14日(火) 10:00~11:30

内 容 令和5年度事業計画

ウ 協議会委員名簿(敬称略・委員は五十音順、令和5年(2023年)3月31日時点)

役 職	氏 名	職 名
会 長	松 下 純一郎	熊本県文化協会 副会長
副会長	鈴 木 寛 之	熊本大学文学部 准教授
委 員	荒 木 由 美	飽田東小学校 校長(小学校長会推薦)
委 員	内 村 由 起	熊本市PTA協議会 常任理事
委 員	木 川 り か	九州国立博物館 博物館科学課 課長
委 員	田 中 敦 朗	熊本市議会 教育市民委員会 委員長
委 員	鶴 嶋 俊 彦	肥後考古学会 副会長
委 員	野 田 寛 樹	河内中学校 校長(中学校長会推薦)
委 員	早 田 章 子	熊本県立美術館 館長
委 員	松 岡 優 子	市民公募委員
委 員	松 永 築	熊本県博物館ネットワークセンター 所長
委 員	水 洗 美津代	市民公募委員
委 員	宮 本 孝 志	南阿蘇ルナ天文台 台長