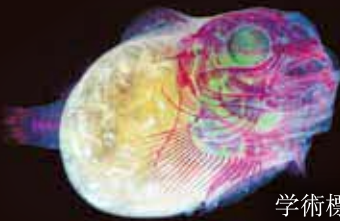


# 進化が織りなす生命の造形美

「透明標本」——タンパク質を酵素により分解し、肉質を透明に、そして硬骨を赤色、軟骨を青色に染色するという骨格研究の手法として生まれました。

ダンゴウオ



富田伊織の作品は、生物でありながらまるで鉱物のような美しさを放ちます。

アカハライモリ



卓越した技術によって、芸術にまで昇華した作品たち。

学術標本としてだけでなく、芸術やアートへの興味を深める入り口として、生物の内なる美を体感できる展覧会です。幻想的な世界観の中で、生物の造形と多様性をお楽しみください。

## PROFILE

**富田伊織** とみたいおり

### 透明標本作家

北里大学水産学部水産生物科学科卒業。  
北里大学在学中に、研究用の透明骨格標本に魅せられ独自に制作を開始。卒業後は岩手県で漁師見習いをしながら作品制作を続け、2008年から透明標本作家として活動を開始。日本国内はもちろん、世界中で注目を集めている。



コバンザメ



リクガメ

## アートコーナー

透明標本のもつ美しさを引き立たせる展示で、幻想的な空間を演出します。



## 学術コーナー

透明標本の特徴や作り方を始め、透明標本から見える生物の進化を紹介します。

アンコウ



イバラタツ



## 関連イベント 魚の解剖を見てみよう!

日時：8月5日(土)  
14:00 ~ 15:00

会場：熊本博物館 実験・工作室

対象：小学生以上

定員：30名

申込期間：7月14日(金) ~  
7月25日(火)。住所・電話番号・  
参加者全員分の氏名・年齢を  
明記の上、往復はがき、または  
熊本博物館 HP 申込専用フォー  
ムよりご応募ください。

1Fミュージアムショップでは、富田伊織による透明標本作品のほか、オリジナルグッズも多数販売いたします。ぜひお立ち寄りください。

### 交通アクセス

- バス「桜町バスターミナル」または「市役所前」下車、徒歩15分
- 熊本城周遊バス(しろめぐりん)で「博物館・旧細川刑部邸前」下車
- 熊本市電「杉塘」下車、徒歩5分
- 専用駐車場はありません。周辺駐車場は混雑が予想されるため公共交通機関をご利用ください。

※最新の情報は熊本博物館の公式HPをご確認くださいか、お電話にてお問い合わせください。

〒860-0007 熊本市中央区古京町3-2  
TEL:096-324-3500 / FAX:096-351-4257



HP



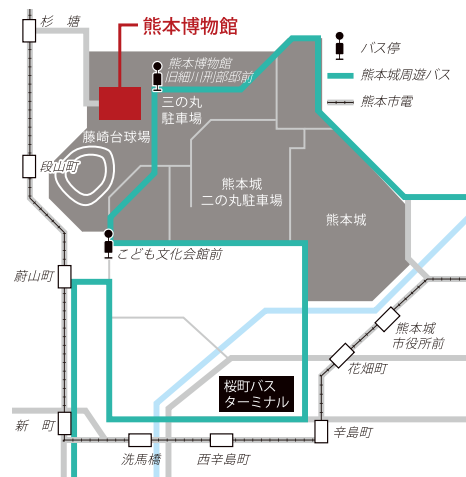
Twitter



Instagram



Facebook



写真撮影OK。SNSへの投稿もOKです。  
ただし、撮影した写真の商用利用は  
お断りいたします。フラッシュ・三脚・  
自撮り棒等を使用している撮影もお断  
りいたします。