

2 運 営

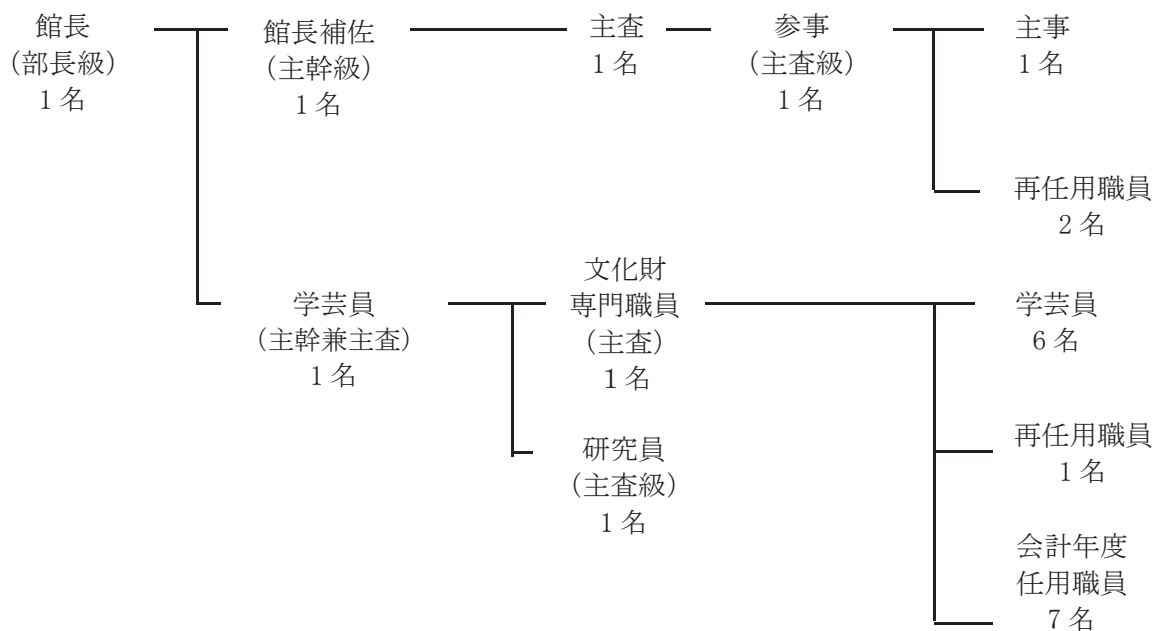
(1) 年間入場者

月	4	5	6	7	8	9	10	11	12	1	2	3	合計
入場者 合計	3,122	0	254	10,099	11,377	4,717	5,570	7,466	3,733	2,310	7,828	4,296	60,772
一般	1,875	0	91	5,621	6,166	2,994	2,268	3,364	1,975	1,351	4,579	2,433	32,717
高校生・大学生	155	0	1	352	760	516	166	227	171	135	273	304	3,060
小・中学校	744	0	1	2,241	3,366	714	2,655	3,049	1,275	473	1,946	1,151	17,615
就学前児・乳幼児	348	0	161	1,885	1,085	493	481	826	312	351	1,030	408	7,380
プラネタリウム 合計	1,588	0	206	7,716	8,796	3,159	3,634	3,556	2,135	1,218	2,881	2,230	37,119
一般	822	0	49	3,809	4,664	1,970	1,327	1,568	887	597	1,546	1,016	18,255
高校生・大学生	116	0	1	279	535	344	112	135	134	55	164	203	2,078
中学生以下	650	0	156	3,628	3,597	845	2,195	1,853	1,114	566	1,171	1,011	16,786

※休館日における学習投映を含む

※4月27日～6月29日は新型コロナウイルス感染拡大防止に伴う臨時休館

(2) 運営組織



合計 24 名
(うち塚原歴史民俗資料館 3 名)

令和 3 年 (2021 年) 4 月 1 日時点
※熊本市塚原歴史民俗資料館を含む

(3) 博物館協議会

ア 第1回協議会

日 時 7月30日(金) 10時～11時50分

内 容 令和2年度(2020年度)事業報告について

イ 第2回協議会

日 時 11月17日(水) 10時～11時30分

内 容 令和2年度運営分 熊本博物館運営点検評価報告について

ウ 協議会委員名簿(敬称略・令和4年(2022年)3月31日時点) ※ 名簿は五十音順

役職	氏 名	職 名
委 員	荒木 由美	飽田東小学校 校長(小学校長会推薦)
委 員	内村 由起	熊本市PTA協議会 常任理事
委 員	金丸 政治	熊本県博物館ネットワークセンター 所長
委 員	河瀬 清彦	天明中学校 校長(中学校長会推薦)
委 員	木川 りか	九州国立博物館 博物館科学課 課長
副会長	鈴木 寛之	熊本大学文学部 准教授
委 員	田中 敦朗	熊本市議会 教育市民委員会 委員長
委 員	鶴嶋 俊彦	肥後考古学会 副会長
委 員	松岡 優子	市民公募委員
会 長	松下 純一郎	熊本県文化協会 副会長
委 員	水洗 美津代	市民公募委員
委 員	宮尾 千加子	熊本県立美術館 参与
委 員	宮本 孝志	南阿蘇ルナ天文台 台長