

## 2 運 営

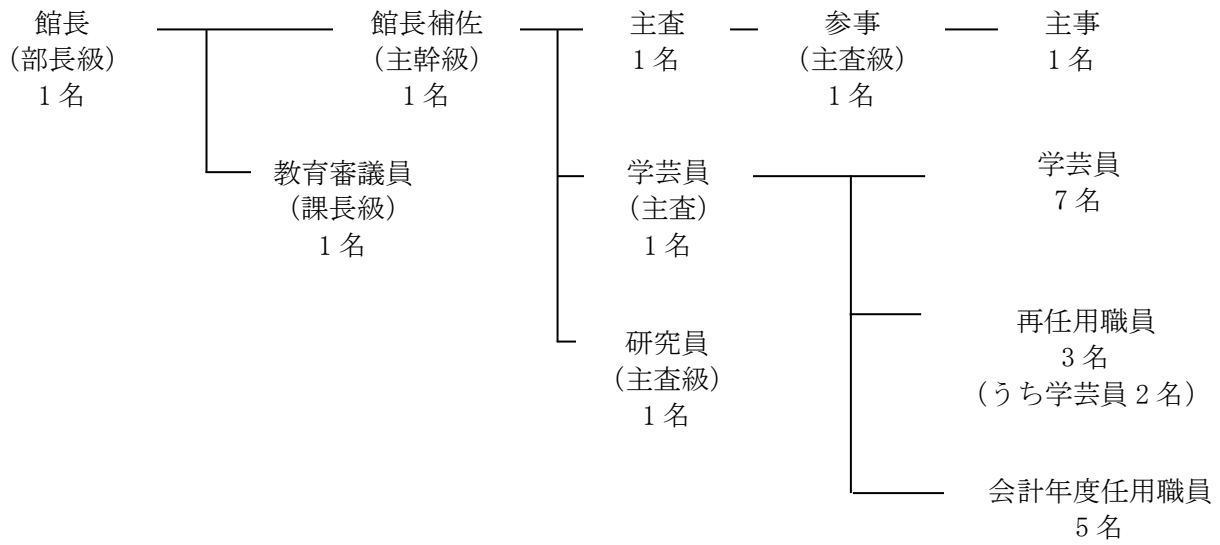
### (1) 年間入場者

月	4	5	6	7	8	9	10	11	12	1	2	3	合計
入場者 合計		803	3,866	4,294	5,117	3,660	4,935	6,380	2,785	1,441	3,464	4,303	41,048
一般		444	1,998	2,067	2,647	1,966	2,074	2,981	1,624	837	2,155	2,349	21,142
高校生・大学生		20	171	324	167	235	168	244	275	139	220	366	2,329
小・中学生		194	940	860	1,721	1,010	2,227	2,568	545	302	543	1,020	11,930
就学前児・乳幼児		145	757	1,043	582	449	466	587	341	163	546	568	5,647
プラネタリウム 合計			1,756	2,866	3,414	2,128	2,624	3,181	1,435	873	2,153	2,007	22,437
一般			850	1,248	1,615	1,100	1,179	1,359	721	430	1,196	935	10,633
高校生・大学生			60	146	129	144	119	167	210	98	136	260	1,469
中学生以下			846	1,472	1,670	884	1,326	1,655	504	345	821	812	10,335

※休館日における学習投映を含む

※新型コロナウイルス感染拡大防止に伴う臨時休館は5月20日まで（21日より開館）、プラネタリウム投映休止は6月1日まで（2日より再開）

(2) 運営組織 (令和2年(2020年)4月1日) ※熊本市塚原歴史民俗資料館を含む



合計 23 名  
(うち塚原歴史民俗資料館 3 名)

### (3) 博物館協議会

#### ア 第1回協議会

日 時 7月29日(水) 14時～16時

- 内 容 ・令和元年度(2019年度)事業報告について  
・令和2年度(2020年度)事業計画変更事項について

#### イ 第2回協議会

日 時 1月21日(木) ※新型コロナウイルス感染症の拡大により中止

- 内 容 ・令和元年度(2019年度)熊本博物館運営点検評価報告について  
・with コロナ、after コロナ時代の博物館運営について

#### ウ 第3回協議会

日 時 3月25日(木) 10時～12時

- 内 容 ・令和元年度(2019年度)熊本博物館運営点検評価報告について  
・令和2年度(2020年度)事業報告(概要)について  
・令和3年度(2021年度)事業計画について  
・SNS等を活用した情報発信について

#### エ 協議会委員名簿(敬称略)

役 職	氏 名	職 名
会長	阿部 正喜	東海大学経営学部観光ビジネス学科 教授
副会長	岩崎 竹彦	熊本大学五高記念館 准教授
委員	紫垣 正良	近世史研究家
委員	島津 義昭	前九州考古学会 会長
委員	木川 りか	九州国立博物館 博物館科学課 課長
委員	富田 紘一	熊本城顕彰会 理事
委員	小佐井 賀瑞宜	熊本市議会 教育市民委員会 委員長
委員	日高 加寿美	熊本市PTA協議会 市P担当副会長 部会長
委員	宮本 孝志	南阿蘇ルナ天文台 台長
委員	宮尾 千加子	熊本県立美術館 館長
委員	金丸 政治	熊本県博物館ネットワークセンター 所長
委員	三村 美緒	市民公募委員
委員	福本 信子	市民公募委員
委員	梶尾 典子	秋津小学校 校長(小学校長会推薦)
委員	河瀬 清彦	天明中学校 校長(中学校長会推薦)