

## 作って遊ぼう⑥「ペーパー◎スプリング」

紙（ペーパー）がバネ（スプリング）のような動きをするって  
本当かな？坂道だって自分でリズムカルに下りていくよ！！

熊本博物館

### 【作り方】

#### 「ペーパー◎スプリング」

- ① 「ペーパー◎スプリング」のデータを画用紙やケント紙にコピーします（A4：2枚分が必要です。1枚の紙で、ペーパーリング◎：12個分です）。色がついていないもの（データ：p.3）を使うときは、白のままでも好きな色をぬってもOK！！
- ② ドーナツ形（◎）のペーパーリング24個分（これで「ペーパー◎スプリング」1個分）をハサミで切り分けます（ハサミを使う練習です。『けが』をしないで！！）。
- ③ ペーパーリングの「のりしろ」に「のり」などをぬり、もう1つ（べつ）のペーパーリングの接着部（せっちゃくぶ：※印のうらがわ）を重ねていきます。  
※ 「のり付け」をするとき、（写真のように）不要な紙などを上手に使いましょ。 ※ 円形がくずれないように、24枚すべてを接着していきましょう。完成！！

重ねる「色のじゅんばん」は自由！

### 【さあ、遊んでみましょう！ レッツ・プレイ！！】

- ※ 板やダンボールで坂道をつくり、すべりどめにタオルなどをしきましょう。
- ※ まず、ペーパー◎スプリングの一番上（巻きはじめ、先端：せんたん、さき）の部分をつまみ、坂の下の方（下方向）に向けて一度だけ着地（ちゃくち）させます。

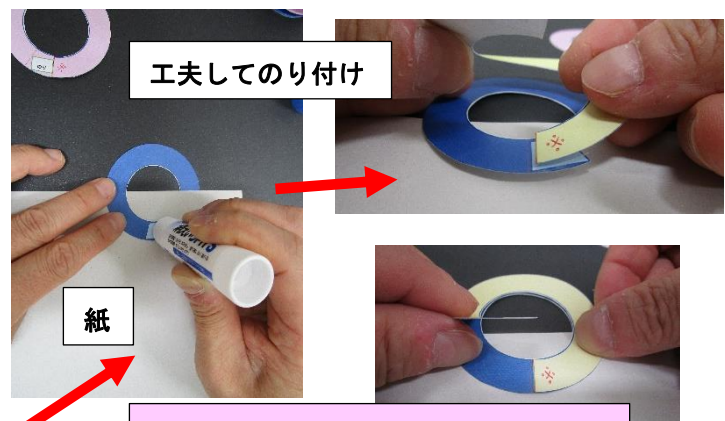


A4：2枚分を印刷  
⇒ ペーパーリング：24こ



24こ

ペーパーリング：24こが  
ペーパー◎スプリング：1つ分になる！



工夫してのり付け

紙

円形がくずれないように24こ全部つなぐ



上の写真のよう  
に一回着地させ  
て手をはなす！



坂道にすべりどめのタオル